

## Ausführung 1 – Niveausonden mit Kunststoffgehäuse

GPP

Elektrischer Anschluss durch Klemmschrauben im Gehäuse. Kabelverschraubung M 16. Schutzart IP 65.

Elektrodenlängen 5 bis 4000mm  
(bei Bestellung bitte angeben)

1 - 7 Elektroden

Medium berührende Teile aus physiologisch  
unbedenklichen Werkstoffen

Für konduktive Füllstandserfassung



### Technische Daten

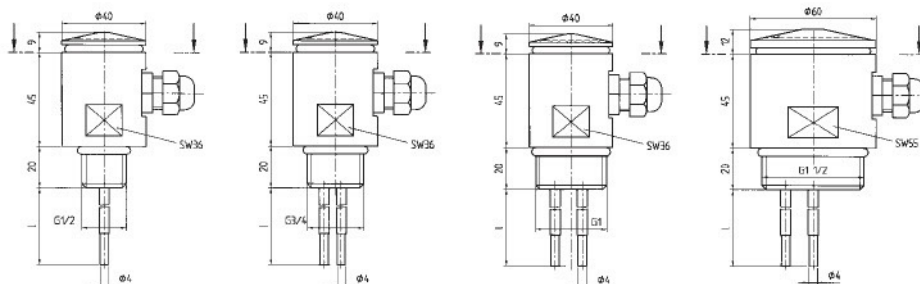
**Einbauart:** Gewinde  
**Einbaulage:** beliebig  
**Temperatur / Medium:** max. 90°C  
**Druck:** max. 10 bar (60°C)

**Gehäuse-Werkstoff:** PPH  
**Elektroden-Werkstoff:** V4A / 1.4571  
(auf Wunsch HAC-C4; Titan)  
**Beschichtung:** Polyolefin (alternativ Kynar)  
**Dichtringe:** NBR 70

Größe	Elektroden	Standard-Typ
1/2"	1	GPPE - 1VP1
1/2"	2	GPPE - 2VP1
3/4"	2	GPPF - 2VP1
3/4"	3	GPPF - 3VP1
1"	1	GPPG - 1VP1
1"	2	GPPG - 2VP1
1"	3	GPPG - 3VP1

Größe	Elektroden	Standard-Typ
1"	4	GPPG - 4VP1
1 1/2"	2	GPPI - 2VP1
1 1/2"	3	GPPI - 3VP1
1 1/2"	4	GPPI - 4VP1
1 1/2"	5	GPPI - 5VP1
1 1/2"	6	GPPI - 6VP1
1 1/2"	7	GPPI - 7VP1

### Abmessungen



### Optionen

**Distanzhalter** Werkstoff PPH

### Zubehör

**Kontermutter** Werkstoff PPH Werkstoff  
**Befestigungswinkel** V2A / 1.4301 mit  
**Anschlusskabel** nummerierten Adern