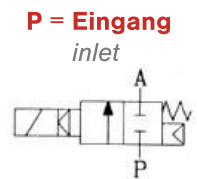


**Zwangsgesteuert mit Kolben**  
lift-assisted piston

**Schaltfunktion/ function**  
**NC = In Ruhestellung geschlossen**  
normally closed



**Funktion :**

Ventil in Ruhestellung geschlossen ( NC ).  
Der erregte Magnet öffnet eine Vorsteuerbohrung und hebt direkt oder unterstützt von der Druckdifferenz den Kolben vom Hauptsitz. Das Ventil schließt durch Federkraft.

No energized port P closed by spring return (NC).  
The valve opens when the solenoid is energized.  
This valve does not rely on a pressure-differential for its operation .



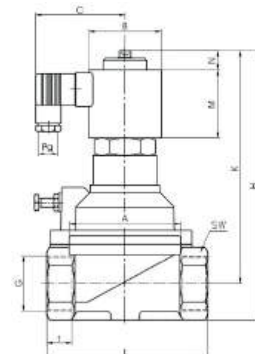
**Technische Daten / technical data**

<b>Anschluss:</b>	G 1/4" - G 2", DIN ISO 228	<b>connection:</b>	G 1/4" - G 2", DIN ISO 228
<b>Einbaulage:</b>	Nur mit stehendem Magneten	<b>installation:</b>	only solenoid upwards
<b>Durchflussmedium:</b>	neutrale, gasförmige und flüssige Medien	<b>flow medium:</b>	neutral, gaseous and liquid media
<b>Viskosität:</b>	22 mm <sup>2</sup> / S; 50 mm <sup>2</sup> / S	<b>viscosity:</b>	22 mm <sup>2</sup> / S; 50 mm <sup>2</sup> / S
<b>Ventilgehäuse:</b>	Messing = ..1/1001/.. NIRO - 1.4581 = ../0801/..	<b>valve housing:</b>	brass = ../1001/.. NIRO - 1.4581 = ../0801/..
<b>Metall, Innenteile:</b>	Messing oder Edelstahl	<b>metallic inner part:</b>	brass or stainless steel
<b>Anschlussspannungen:</b>	AC 24, 42, 110, 230V 50Hz DC 24, 110, 205V	<b>supply voltages:</b>	AC 24, 42, 110, 230V 50Hz DC 24, 110, 205V
<b>Leistungsaufnahme:</b>	1702 / 3702 = 25 Watt 1322 / 3322 = 30 Watt 4242 / 5242 = 46 Watt 4272 / 5272 = 100 Watt	<b>power consumption:</b>	1702 / 3702 = 25 Watt 1322 / 3322 = 30 Watt 4242 / 5242 = 46 Watt 4272 / 5272 = 100 Watt
<b>Einschaltdauer:</b>	100 % - VDE 0580	<b>operating factor:</b>	100 % - VDE 0580
<b>Umgebungstemperatur:</b>	+35°C	<b>ambient temperature:</b>	+35°C
<b>Schutzart:</b>	IP 65 nach DIN 40050	<b>enclosure:</b>	IP 65 according DIN 40050
<b>Kabelanschluss:</b>	Gerätestecker DIN 43650 Klemmkasten	<b>electric connection:</b>	connession socket terminal box

**Maße / dimensions**

Magnet solenoid	<b>.702</b>		<b>.322</b>				<b>.242</b>	
Type	4921-4923	4921-4923	4924-4925	4926-4927	4924-4925	4926-4927	4928	
G	1/4"-1/2"	1/4"-1/2"	3/4"-1"	1 1/4"-1 1/2"	3/4"-1"	1 1/4"-1 1/2"	2"	
A	50	50	70	96	70	96	112	
B	35 x 35	63	63	63	77	77	77	
C	66	76	76	76	82	82	82	
H	173	200	200	238	225	263	275	
K	158	185	175	205	200	230	240	
L	67	67	95	140	95	140	168	
M	50	59	59	59	70	70	70	
N	10	16	16	16	20	20	20	
SW	27	27	41	58	41	58	70	
t	12	12	16	22	16	22	25	
Pg	11	11	11	11	11	11	11	
kg	0,7	1,5	3,5	6,8	4,2	7,5	8,6	

Bemerkung: Alle Maße in mm



Technische Änderungen vorbehalten / modifications reserved

**Zwangsgesteuert mit Kolben**  
lift-assisted piston

Baureihe Type	G	DN seat mm	KV flow rate m <sup>3</sup> / h	Druckbereich mit Spule pressure range with coil			Hochtemperatur high temperature	
				.702	.322	.242	T322 TH	T242 TH
B4921 / 1001 /...	1/4"	13	1,8	0-25	0-40	-	0-10	0-40
B4922 / 1001 /...	3/8"	13	4,0	0-25	0-40	-	0-10	0-40
B4923 / 1001 /...	1/2"	13	4,5	0-25	0-40	-	0-10	0-40
B4924 / 1001 /...	3/4"	25	11,5	-	0-25	0-40	0-6	0-25
B4925 / 1001 /...	1"	25	13,0	-	0-25	0-40	0-6	0-25
B4926 / 1001 /...	1 1/4"	40	29,0	-	-	0-25	0-6	0-20
B4927 / 1001 /...	1 1/2"	40	33,0	-	-	0-25	0-6	0-20
B4928 / 1001 /...	2"	50	49,0	-	-	0-25	-	0-6

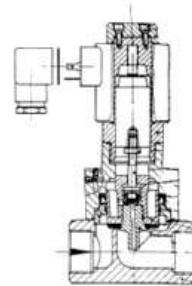
**ACHTUNG: Dichtungskennziffer**  
Attention: seal-digit

Dichtungskennziffer	Dichtung seal	max. Temp. °C
01	NBR	80
02	FKM	80
04	PTFE	80 (TH 180)
06	EPDM	80

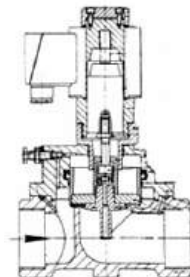
**Weitere Ausführungen / optional extras**

stromlos geöffnet = NO  
Stellungsanzeiger (Endschalter) = EH  
EX-Schutz EEx em II T4; Eex d II c T6  
Handbetätigung = HA  
regulierbare Schließdämpfung = SR (ab G3/4-G2)  
Öl- und fettfrei = OF  
buntmetallfrei = BF  
Ventilgehäuse Edelstahl / Rotguss

no energized open = NO  
position indicator (switch limit) = EH  
explosion proof EEx em II T4; Eex d II c T6  
manual reset = HA  
variable close muting = SR (from G3/4-G2)  
free of oil and grease = OF  
free of brass and bronze = BF  
valve housing stainless steel / bronze



**Type**  
4921 - 4925



**Type**  
4926 - 4928