

2/2-Wege Kunststoff-Magnetventil 2/2-way plastic solenoid valve

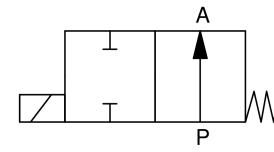
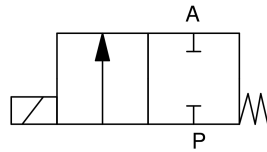
Baureihe 150 Type 150

**direktgesteuert mit
PTFE -Faltenbalg**

*direct acting with
PTFE -bellow*

Schaltfunktion A: NC (stromlos geschlossen)
function A: NC (normally closed)

Schaltfunktion B: NO (stromlos offen)
function B: NO (normally open)

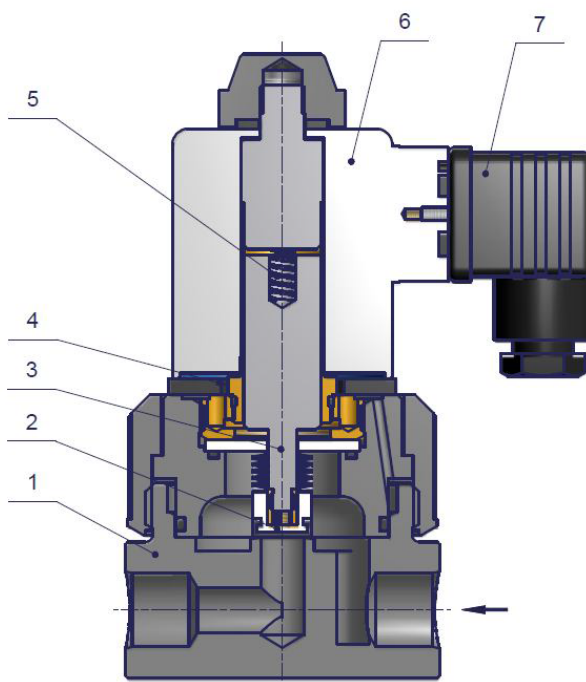


Bauart	Sitzventil mit PTFE -Faltenbalg	design	seat valve with PTFE bellow
Nennweite	DN 10 – 20	diameter	DN 10 – 20
Druckbereich	0 – max. 2,0 bar (siehe Tabelle)	pressure range	0 – max. 2,0bar (see table)
Gehäusewerkstoff	PVC, PP, PTFE	body material	PVC, PP, PTFE
Dichtwerkstoff	EPDM, FKM, PTFE	seal material	EPDM, FKM, PTFE
Temperatur	siehe Druck - / Temperaturdiagramm & Temperaturbereich elastomerer Werkstoffe * Umgebung: 0 bis max. + 50°C	temperature	see pressure - / temperature graph & temperature range elastomeric materials ambient: 0 up to max. +50°C
Anschluss	PVC: Klebemuffe PP: Schweißmuffe PTFE: Gewindemuffe	connection	PVC: cementing socket PP: welding socket PTFE: threaded socket
Elektr. Anschluss	Gerätesteckdose nach DIN EN 175301 -803 Bauform A, bei Wechselstrombetrieb mit integriertem Gleichrichter	electr. connection	plug acc. DIN EN 175301 -803 form A, a.c. operation with rectifier integrated
Anschlussspannung	230V 50Hz, 24V DC, Sonderspannungen	nominal voltage	230V 50Hz, 24V DC, special voltages
Spannungstoleranz	+ / - 10% nach VDE 0580	voltage tolerance	+ / - 10% acc. VDE 0580
Leistungsaufnahme	230V 50Hz: 8,5W 24V DC: 7,5W	power consumption	230V 50 Hz: 8,5W 24V DC: 7,5W
Einschaltdauer	100% ED	duty factor	100% ED
Schutzart	IP 65 mit montierter Gerätesteckdose	protection class	IP 65 with plug mounted
Einbaulage	Magnet vorzugsweise oben	mounting	solenoid preferably in upright position

Technische Änderungen vorbehalten / modifications reserved

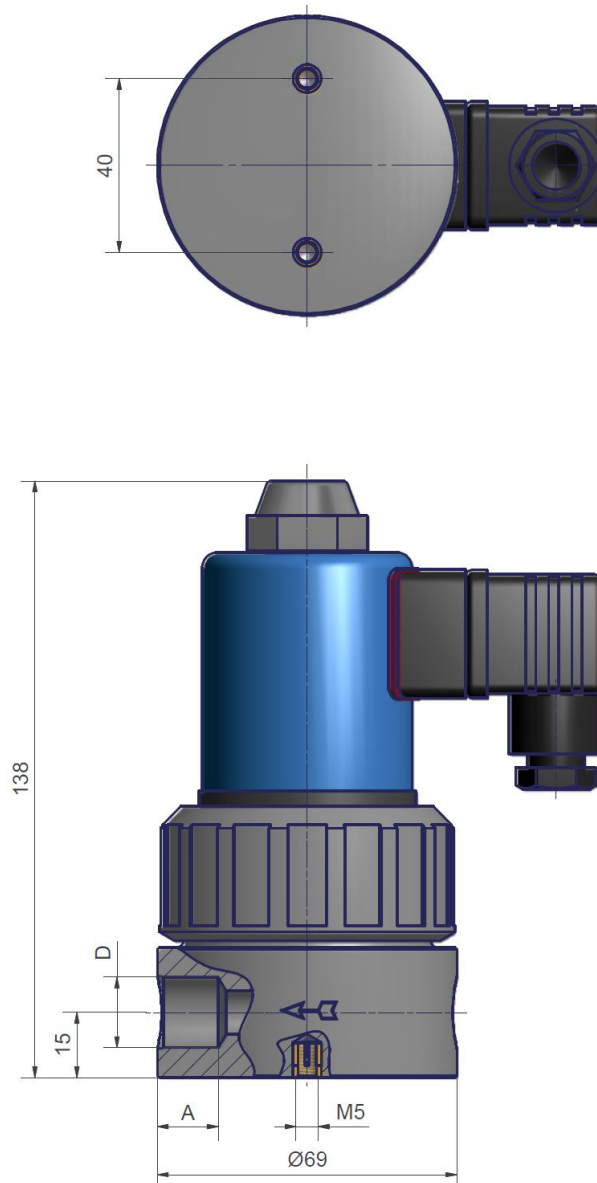
DN [mm]	Druck pressure range [bar]	Anschluss connection [mm]			K _v -Wert flow rate [l/min]	Gewicht weight [kg]
		PVC: Klebemuffe cementing socket	PP: Schweißmuffe welding socket	PTFE: Gewindemuffe threaded socket		
10	0 – 2,0	d 16	d 16	G3/8	20,7	1,0
15	0 – 1,0	d 20	d 20	G1/2	29,7	1,0
20	0 – 0,5	d 25	d 25		53,0	1,0

Schnittzeichnung
sectional drawing



Pos. pos.	Menge quantity	Benennung	description
1	1	Ventilkörper	valve body
2	1	Dichtkappe	sealing cap
3	1	Anker kpl. mit PTFE -Faltenbalg	plunger cpl. with PTFE bellows
4	1	Magnetschlusshülse	solenoid tube
5	1	Feder	spring
6	1	Magnet	solenoid
7	1	Gerätesteckdose	plug

Maßzeichnung
dimension drawing

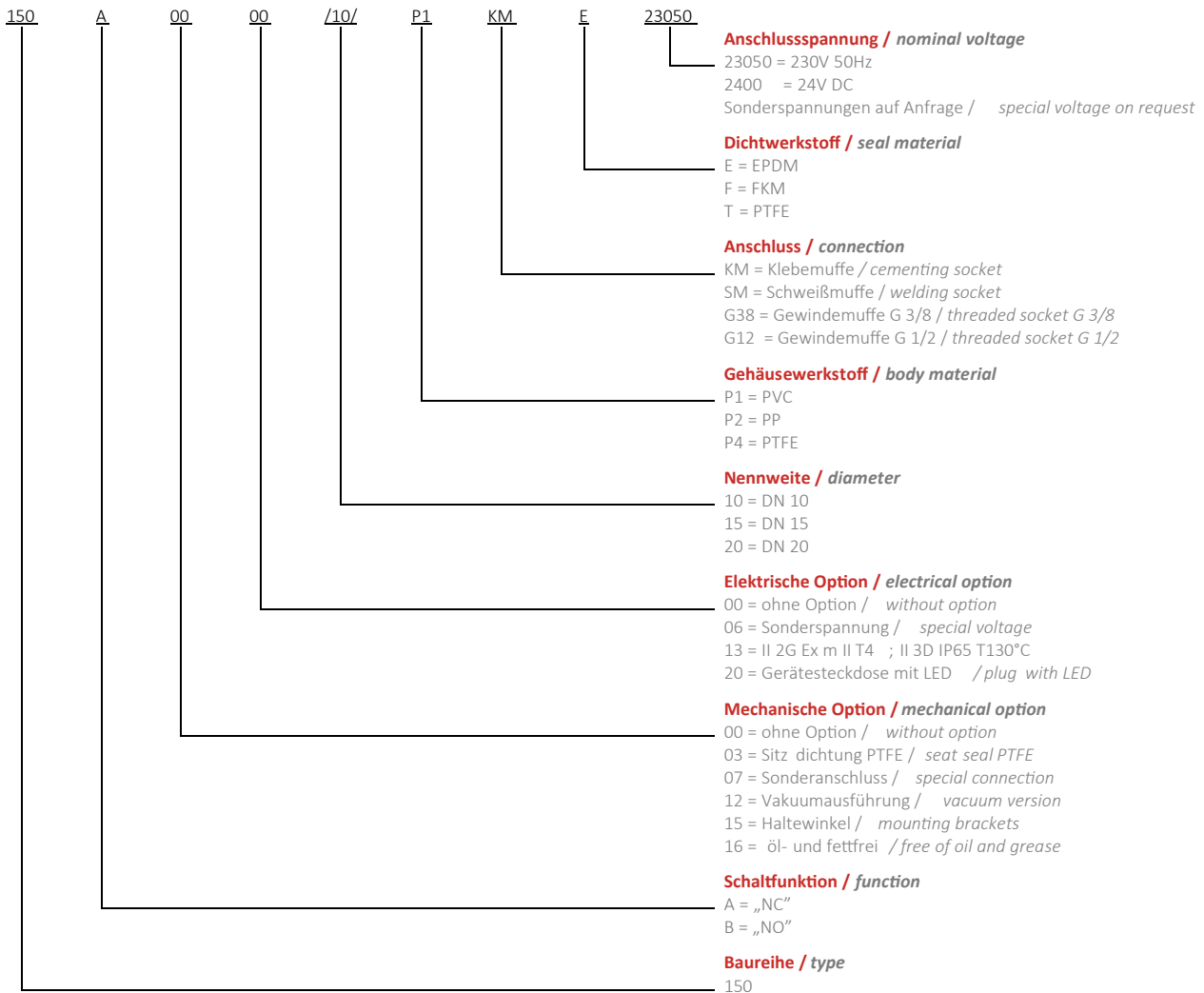


DN	D [mm]		A [mm]	
	PVC / PP	PTFE	PVC / PP	PTFE
10	16	G3/8	14	13
15	20	G1/2	16	13
20	25		13	

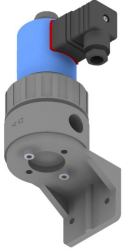
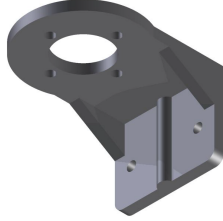
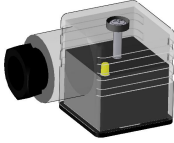
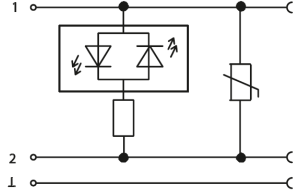



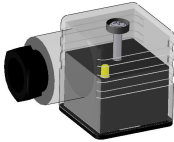

Technische Änderungen vorbehalten / *modifications reserved*

Typenschlüssel
type code

Die Typenbezeichnung setzt sich zusammen aus:
 structure of the order specification:



Zubehör
accessories

	<p>Haltewinkel <i>mounting brackets</i></p> <p>mecha nische Option = 15 <i>mechanical option = 15</i></p>	
	<p>Gerätesteckdose mit LED <i>plug with LED</i></p> <p>elektrische Option = 20 <i>electrical option = 20</i></p>	
	<p>Sonderschutzart <i>explosion proof</i></p> <p>II 2G Ex m II T4 II 3D IP65 T130°C</p> <p>elektrische Option = 13 <i>electric al option=13</i></p>	<p>der Betriebsdruck ist bei Ex-Ausführung um ca. 20% reduziert <i>operating pressure is reduced about 20% in Ex specification</i></p>
	<p>Gerätesteckdose mit angespritztem Kabel <i>plug with cable</i></p>	
	<p>Gerätesteckdose M12x1 <i>plug with M12x 1</i></p>	
	<p>Gerätesteckdose mit Leistungs absenkung 24V DC, Bauform A <i>plug with power reduction 24V DC, form A</i></p> <p>elektrische Option = 07 <i>electrical option = 07</i></p>	

Weitere Optionen und Zubehör stimmen wir gerne auf Ihre Anforderungen ab.
We gladly coordinate further options and accessories according to your requirements.