

2/2 Wege Magnetventil 2/2 way solenoid valve

Baureihe 43 Type 43

Zwangsgesteuert mit Membrane
lift-assisted diaphragm

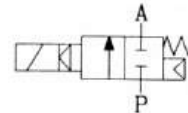
Schaltfunktion / function
NC = In Ruhestellung geschlossen
normally closed

P = Eingang
inlet

Funktion :

Ventil in Ruhestellung geschlossen (NC).
Der erregte Magnet öffnet eine Vorsteuerbohrung und hebt direkt oder unterstützt von der Druckdifferenz die Membrane vom Hauptsitz. Das Ventil schließt durch Federkraft.

*No energized port P closed by spring return (NC).
This valve does not rely on a pressure-differential for its operation .*



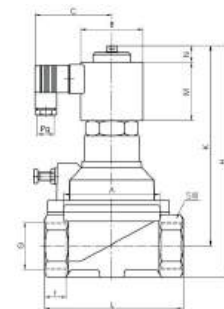
Technische Daten / technical data

Anschluss:	G 1/4" - G 2", DIN ISO 228	connection:	G 1/4" - G 2", DIN ISO 228
Einbaulage:	Nur mit stehendem Magneten	installation:	only solenoid upwards
Durchflussmedium:	neutrale, gasförmige und flüssige Medien	flow medium:	neutral, gaseous and liquid media
Viskosität:	22 mm ² / S	viscosity:	22 mm ² / S
Ventilgehäuse:	Messing = ../1001/.. NIRO - 1.4581 = ../0801/..	valve housing:	brass = ../1001/.. stainless steel - 1.4581 = ../0801/..
Metall, Innenteile:	Messing und Edelstahl NIRO 1.4104	metallic inner part:	brass and stainless steel NIRO 1.4104
Anschlussspannungen:	AC 24, 42, 110, 230V 50Hz DC 24, 110, 196V	supply voltages:	AC 24, 42, 110, 230V 50Hz DC 24, 110, 196V
Leistungsaufnahme:	1012 = 18 Watt 0012 = 32/26 VA 1702 / 3702 = 25 Watt 1322 / 3322 = 30 Watt 4242 / 5242 = 46 Watt	power consumption:	1012 = 18 Watt 0012 = 32/26 VA 1702 / 3702 = 25 Watt 1322 / 3322 = 30 Watt 4242 / 5242 = 46 Watt
Einschaltdauer:	100 % - VDE 0580	operating factor:	100 % - VDE 0580
Umgebungstemperatur:	+35°C	ambient temperature:	+35°C
Schutzart:	IP 65 nach DIN 40050	enclosure:	IP 65 according DIN 40050
Kabelanschluss:	Gerätestecker DIN 43650	electric connection:	connestion socket

Maße / dimensions

Magnet solenoid	.012		.702		.322		.242	
Type	A4321-A4323	A4324/25	A4321-A4323	A4324/25	B4326/27	B4326/27	B4328	
G	1/4"-1/2"	3/4"-1"	1/4"-1/2"	3/4"-1"	1 1/4"-1 1/2"	1 1/4"-1 1/2"	2"	
B	35 x 32	63	35 x 35	35 x 35	63	77	77	
C	58	76	66	66	76	82	82	
H	122	172	127	145	208	233	242	
K	107	150	114	122	175	200	207	
L	67	95	67	95	140	140	168	
M	40	59	50	50	59	70	70	
N	10	16	10	10	16	19	19	
SW	27	41	27	41	58	58	70	
t	12	16	12	16	22	22	25	
Pg	11	11	11	11	11	13,5	13,5	
kg	1,0	2,6	1,0	1,8	4,5	5,7	6,5	

Bemerkung: Alle Maße in mm



Technische Änderungen vorbehalten / modifications reserved

Zwangsgesteuert mit Membrane
lift-assisted diaphragm

Baureihe Type	G	DN seat mm	KV flow rate m ³ / h	Druckbereich mit Spule pressure range with coil			
				.012	.702	.322	.242
D4321 / 1001 / ...	1/4"	13	1,8	0-12	0-16	-	-
D4322 / 1001 / ...	3/8"	13	3,6	0-12	0-16	-	-
D4323 / 1001 / ...	1/2"	13	3,9	0-12	0-16	-	-
D4324 / 1001 / ...	3/4"	25	10,8	0-10	0-16	-	-
D4325 / 1001 / ...	1"	25	13,0	0-10	0-16	-	-
B4326 / 1001 / ...	1 1/4"	40	18,0	-	-	0-10	-
B4326 / 1001 / ...	1 1/4"	40	26,0	-	-	-	0-16
B4327 / 1001 / ...	1 1/2"	40	22,0	-	-	0-10	-
B4327 / 1001 / ...	1 1/2"	40	32,0	-	-	-	0-16
B4328 / 1001 / ...	2"	50	45,0	-	-	0-6	0-16

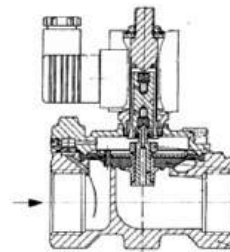
↑
ACHTUNG: Dichtungskennziffer
Attention: seal-digit

Dichtungs- kennziffer seal-digit	Dichtung seal	max. Temp. °C
01	NBR	80
02	FKM	80
06	EPDM	80 TM 130

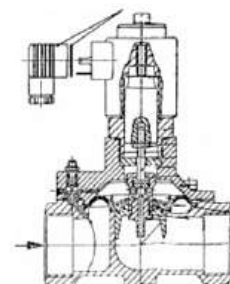
Weitere Ausführungen / optional extras

- stromlos geöffnet = NO
- Stellungsanzeiger (Endschalter) = EH (ab G 3/4)
- EX-Schutz EEx em II T4; Eex d II c T6
- Handbetätigung = HA
- regulierbare Schließdämpfung = SR
- Öl- und fettfrei = OF
- Temperaturausführung bis 130°C = TM
- Abgedichteter Ankerraum = AA

- no energized open = NO*
- position indicator (switch limit) = EH (from G 3/4)*
- explosion proof EEx em II T4; Eex d II c T6*
- manual reset = HA*
- variable close muting = SR*
- free of oil and grease = OF*
- design for high temperature up to 130°C = TM*
- sealed plunger = AA*



Type
A4321 - A4325



Type
B4326 - B4328