

Ausführung 1 – Niveausonden mit Edelstahlgehäuse

GVA

Elektrischer Anschluss durch Klemmschrauben im Gehäuse. Kabelverschraubung M 16. Schutzart IP 65.

Elektrodenlängen 5 bis 4000mm (bei Bestellung bitte angeben)

1 - 7 Elektroden

Für hohe Beanspruchung

Medium berührende Teile aus physiologisch unbedenklichen Werkstoffen (mit Poliolfilin-Beschichtung)

Für konduktive Füllstandserfassung



Technische Daten

Einbauart: Gewinde
Einbaulage: beliebig
Temperatur: max. 120°C
 (Polyolfilin bis max. 100°C)
Druck: max. 10 bar

Gehäuse-Werkstoff: V2A / 1.4305
 Deckel und Kabelverschraubung MS vernickelt
Elektroden-Werkstoff: V4A / 1.4571 (HAC-C4; Titan)
Beschichtung: Kynar (alternativ Polyolfilin)
Dichtringe: FPM

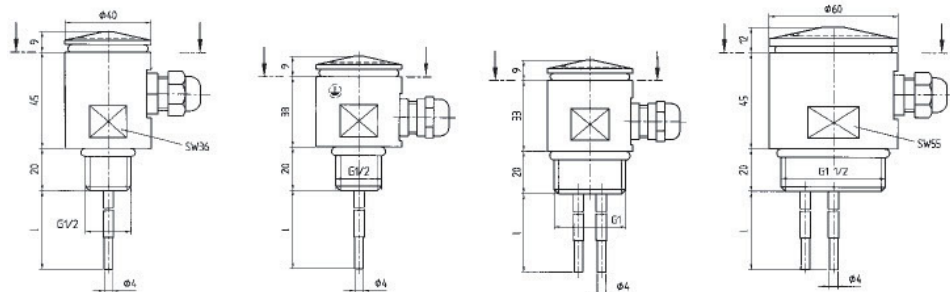
Größe	Elektroden	Standard-Typ
1/2"	1	GVAE - 1VK1
1/2"	1 (2)*	GVAE - 1VK1R
1/2"	2	GVAE - 2VK1
1"	2	GVAG - 2VK1
1"	3	GVAG - 3VK1
1"	4	GVAG - 4VK1

Größe	Elektroden	Standard-Typ
1 1/2"	2	GVAI - 2VK1
1 1/2"	3	GVAI - 3VK1
1 1/2"	4	GVAI - 4VK1
1 1/2"	5	GVAI - 5VK1
1 1/2"	6	GVAI - 6VK1
1 1/2"	7	GVAI - 7VK1

⚠ Bei Bestellung mit Polyolfilin-Beschichtung bitte ein „P“ anstelle des „K“ angeben – z.B. „GVAE - 1V P1“.

* Einpolige Sonde mit Referenzklemme im Anschlussgehäuse zur Verwendung in elektrisch leitenden Behältern. Die Funktion entspricht einer zweipoligen Sonde.

Abmessungen



Optionen

Befestigungswinkel Werkstoff V2A / 1.4301
Kabelverschraubung Werkstoff V2A / 1.4301

Zubehör

Anschlusskabel mit nummerierten Adern

Technische Änderungen vorbehalten / modifications reserved