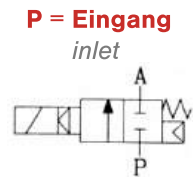


Zwangsgesteuert mit Kolben
lift-assisted piston

Schaltfunktion/ function
NC = In Ruhestellung geschlossen
normally closed



Funktion :

Ventil in Ruhestellung geschlossen (NC).
Der erregte Magnet öffnet eine Vorsteuerbohrung und hebt direkt oder unterstützt von der Druckdifferenz den Kolben vom Hauptsitz. Das Ventil schließt durch Federkraft.

No energized port P closed by spring return (NC).
The valve opens when the solenoid is energized.
This valve does not rely on a pressure-differential for its operation .



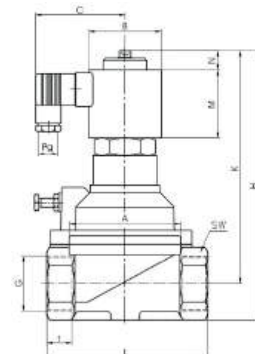
Technische Daten / technical data

Anschluss:	G 1/4" - G 2", DIN ISO 228	connection:	G 1/4" - G 2", DIN ISO 228
Einbaulage:	Nur mit stehendem Magneten	installation:	only solenoid upwards
Durchflussmedium:	neutrale, gasförmige und flüssige Medien	flow medium:	neutral, gaseous and liquid media
Viskosität:	22 mm ² / S; 50 mm ² / S	viscosity:	22 mm ² / S; 50 mm ² / S
Ventilgehäuse:	Messing = ..1/1001/.. NIRO - 1.4581 = ../0801/..	valve housing:	brass = ..1/1001/.. NIRO - 1.4581 = ../0801/..
Metall, Innenteile:	Messing oder Edelstahl	metallic inner part:	brass or stainless steel
Anschlussspannungen:	AC 24, 42, 110, 230V 50Hz DC 24, 110, 205V	supply voltages:	AC 24, 42, 110, 230V 50Hz DC 24, 110, 205V
Leistungsaufnahme:	1702 / 3702 = 25 Watt 1322 / 3322 = 30 Watt 4242 / 5242 = 46 Watt 4272 / 5272 = 100 Watt	power consumption:	1702 / 3702 = 25 Watt 1322 / 3322 = 30 Watt 4242 / 5242 = 46 Watt 4272 / 5272 = 100 Watt
Einschaltdauer:	100 % - VDE 0580	operating factor:	100 % - VDE 0580
Umgebungstemperatur:	+35°C	ambient temperature:	+35°C
Schutzart:	IP 65 nach DIN 40050	enclosure:	IP 65 according DIN 40050
Kabelanschluss:	Gerätestecker DIN 43650 Klemmkasten	electric connection:	connession socket terminal box

Maße / dimensions

Magnet solenoid	.702		.322				.242	
Type	4921-4923	4921-4923	4924-4925	4926-4927	4924-4925	4926-4927	4928	
G	1/4"-1/2"	1/4"-1/2"	3/4"-1"	1 1/4"-1 1/2"	3/4"-1"	1 1/4"-1 1/2"	2"	
A	50	50	70	96	70	96	112	
B	35 x 35	63	63	63	77	77	77	
C	66	76	76	76	82	82	82	
H	173	200	200	238	225	263	275	
K	158	185	175	205	200	230	240	
L	67	67	95	140	95	140	168	
M	50	59	59	59	70	70	70	
N	10	16	16	16	20	20	20	
SW	27	27	41	58	41	58	70	
t	12	12	16	22	16	22	25	
Pg	11	11	11	11	11	11	11	
kg	0,7	1,5	3,5	6,8	4,2	7,5	8,6	

Bemerkung: Alle Maße in mm



Technische Änderungen vorbehalten / modifications reserved

Zwangsgesteuert mit Kolben
lift-assisted piston

Baureihe Type	G	DN seat mm	KV flow rate m³ / h	Druckbereich mit Spule pressure range with coil			Hochtemperatur high temperature	
				.702	.322	.242	T322 TH	T242 TH
B4921 / 1001 /...	1/4"	13	1,8	0-25	0-40	-	0-10	0-40
B4922 / 1001 /...	3/8"	13	4,0	0-25	0-40	-	0-10	0-40
B4923 / 1001 /...	1/2"	13	4,5	0-25	0-40	-	0-10	0-40
B4924 / 1001 /...	3/4"	25	11,5	-	0-25	0-40	0-6	0-25
B4925 / 1001 /...	1"	25	13,0	-	0-25	0-40	0-6	0-25
B4926 / 1001 /...	1 1/4"	40	29,0	-	-	0-25	0-6	0-20
B4927 / 1001 /...	1 1/2"	40	33,0	-	-	0-25	0-6	0-20
B4928 / 1001 /...	2"	50	49,0	-	-	0-25	-	0-6

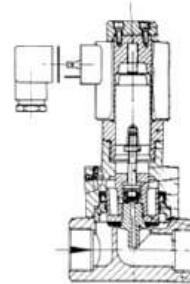
ACHTUNG: Dichtungskennziffer
Attention: seal-digit

Dichtungskennziffer	Dichtung seal	max. Temp. °C
01	NBR	80
02	FKM	80
04	PTFE	80 (TH 180)
06	EPDM	80

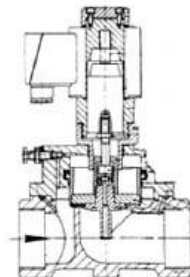
Weitere Ausführungen / optional extras

stromlos geöffnet = NO
Stellungsanzeiger (Endschalter) = EH
EX-Schutz EEx em II T4; Eex d II c T6
Handbetätigung = HA
regulierbare Schließdämpfung = SR (ab G3/4-G2)
Öl- und fettfrei = OF
buntmetallfrei = BF
Ventilgehäuse Edelstahl / Rotguss

no energized open = NO
position indicator (switch limit) = EH
explosion proof EEx em II T4; Eex d II c T6
manual reset = HA
variable close muting = SR (from G3/4-G2)
free of oil and grease = OF
free of brass and bronze = BF
valve housing stainless steel / bronze



Type
4921 - 4925



Type
4926 - 4928